

I-WINDOWS 2000/XP UTILISATION

1. Introduction :

Parmi les systèmes d'exploitation existants :

- Unix multitâche/multi utilisateur, son utilisation intensive dans le monde scientifique et universitaire très grande stabilité et un niveau de sécurité élevé (ou Linux forme adaptée au PC en logiciel à distribution libre)
- Mac OS de Macintosh de Apple : par leur interface graphique simple d'utilisation, ils sont aujourd'hui très utilisés par les professionnels de la vidéo numérique, de l'infographie, de la presse, de la musique et de nombreux architectes.
- Windows : 9 PC sur 10 fonctionnent sous ce S.E. produit par Microsoft

2. Présentation

Windows est le système d'exploitation qui permet de

- ✓ faire fonctionner les applications et programmes sur un PC ;
- ✓ l'entrée/sortie des données sur les différents périphériques.
- ✓ Plate forme destinée à recevoir différents programmes de CAO, DAO, multimédia.

3. Evolution de la gamme Windows.

0. MS-DOS : ancêtre du système actuel, le premier système non graphique à avoir équipé un PC, fonctionnait en mode textuel (sous forme de commandes), il ne représente actuellement qu'une application de Windows.

1. Windows 3.11 : en 1985 ;C'était une interface graphique pour compatibles PC basée sur un noyau MS-DOS. (non bootable et lancé à partir de la commande WIN du MS-DOS)
2. Windows NT, 2000 : en 1993 , destiné aux ordinateurs personnels comme aux serveurs
3. Windows 95, 98 et Me
4. Windows XP est la fusion de cette seconde branche avec la troisième.

Ces différentes versions de Windows ont permis l'introduction entière de la souris qui reléguait le clavier au rôle de saisie de l'information.

4. Mise en route

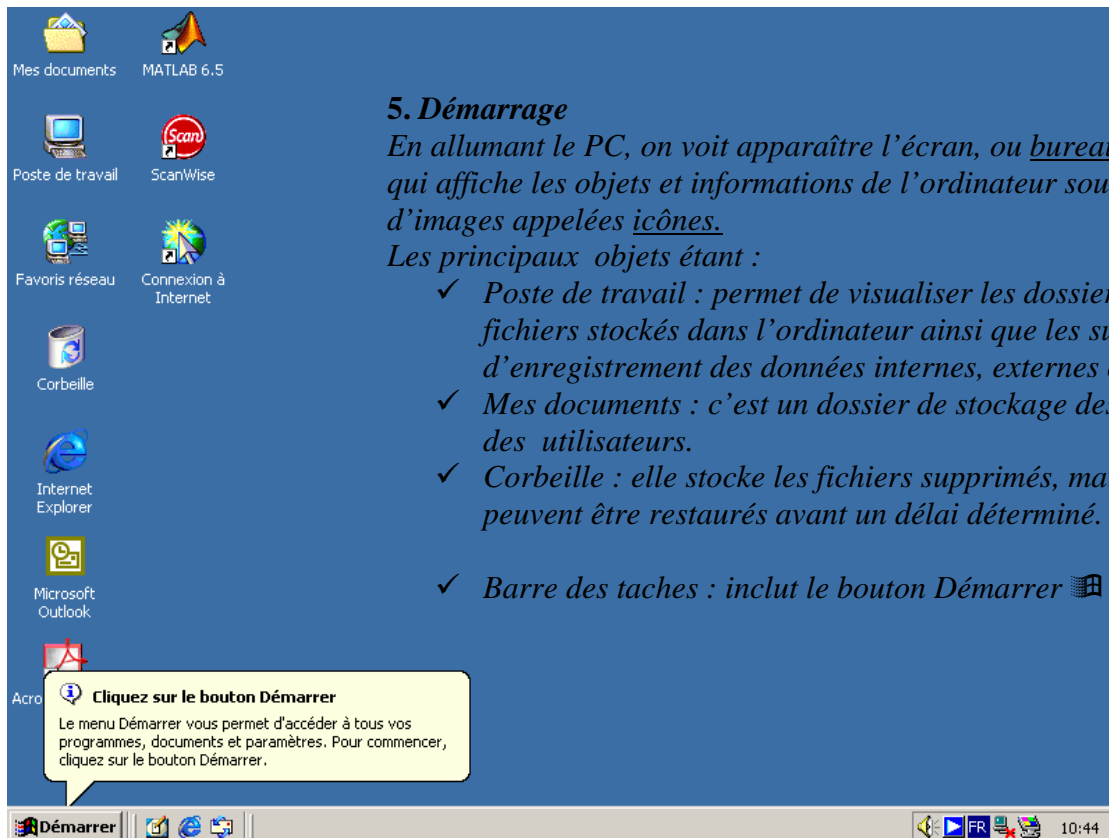
Connaissances préalables : utilisation du clavier et de la souris.

Esc → sortir (d'une application ou action) Tab → tabulation Caps → écrire en majuscule

Shift + touche → caractère en haut gauche ex shift + a → A shift + : → / Alt + code →

caractère ex : alt+ 65 → A Return (entrée)→ valider une action ou passer ligne suivante






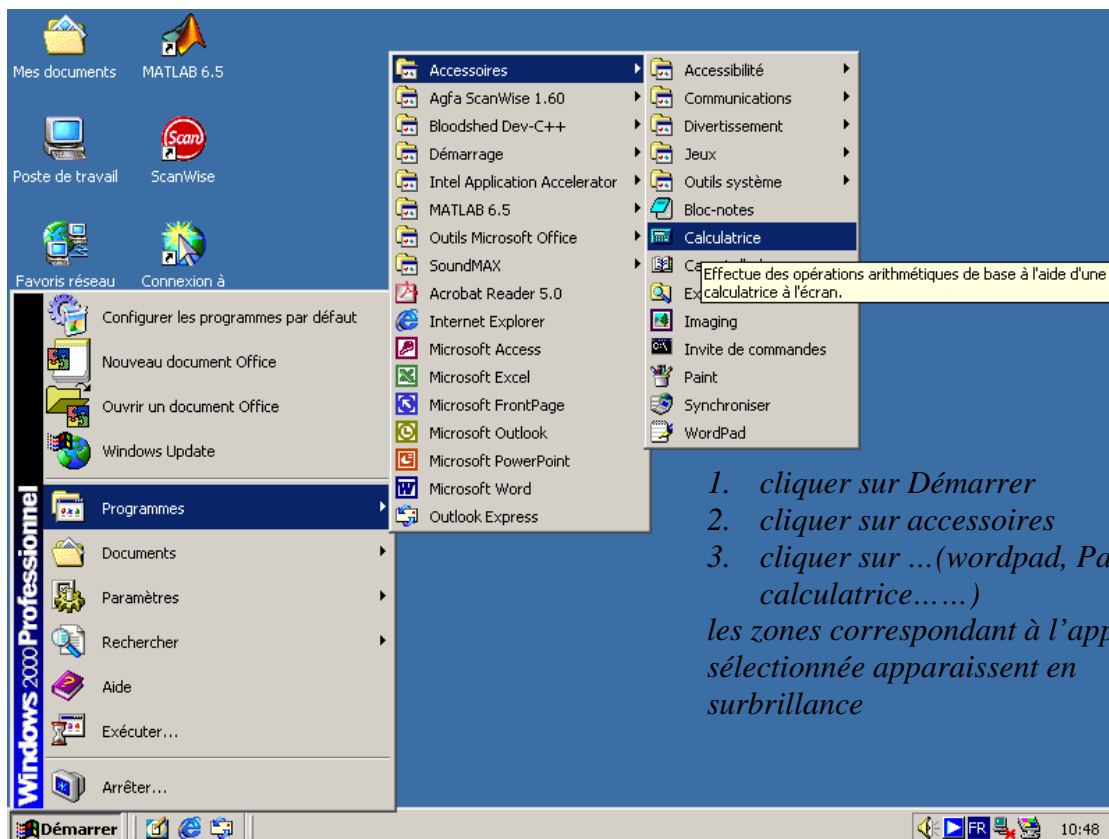
5. Démarrage

En allumant le PC, on voit apparaître l'écran, ou bureau de Windows qui affiche les objets et informations de l'ordinateur sous forme d'images appelées icônes.

Les principaux objets étant :

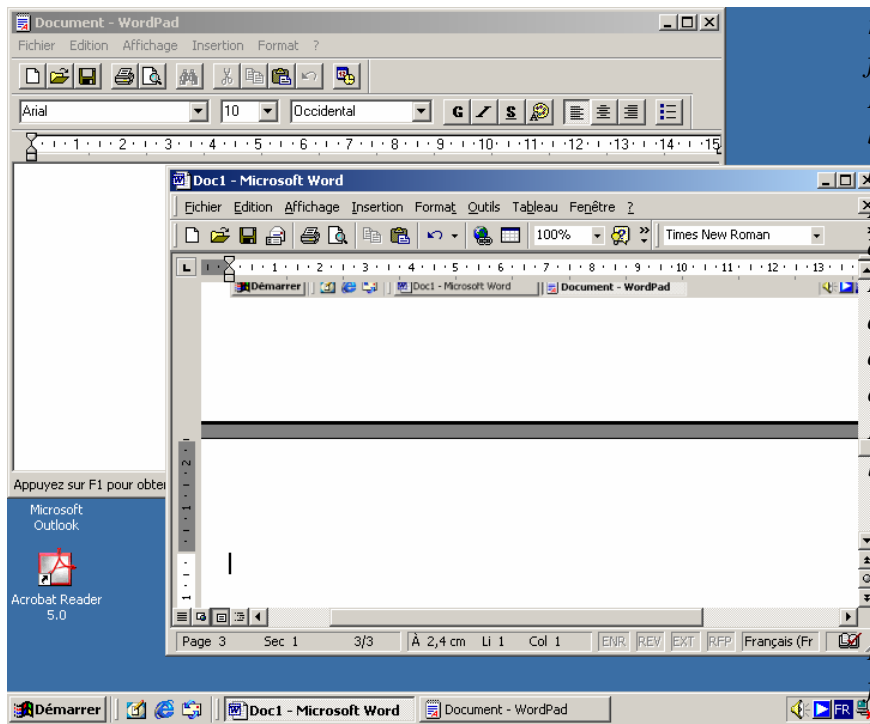
- ✓ *Poste de travail* : permet de visualiser les dossiers et les fichiers stockés dans l'ordinateur ainsi que les supports d'enregistrement des données internes, externes ou amovibles.
- ✓ *Mes documents* : c'est un dossier de stockage des documents des utilisateurs.
- ✓ *Corbeille* : elle stocke les fichiers supprimés, mais qui peuvent être restaurés avant un délai déterminé.
- ✓ *Barre des taches* : inclut le bouton Démarrer , l'horloge ...

5. Démarrer une (ou plusieurs) application(s)



1. cliquer sur Démarrer
 2. cliquer sur accessoires
 3. cliquer sur ...(wordpad, Paint, calculatrice.....)
- les zones correspondant à l'application sélectionnée apparaissent en surbrillance

6. Notion d'application en cours.



Deux applications sont ouvertes représentées par les deux fenêtres.


Elles apparaissent dans la barre des tâches sous forme de boutons.

La barre permet de basculer d'un programme à l'autre.

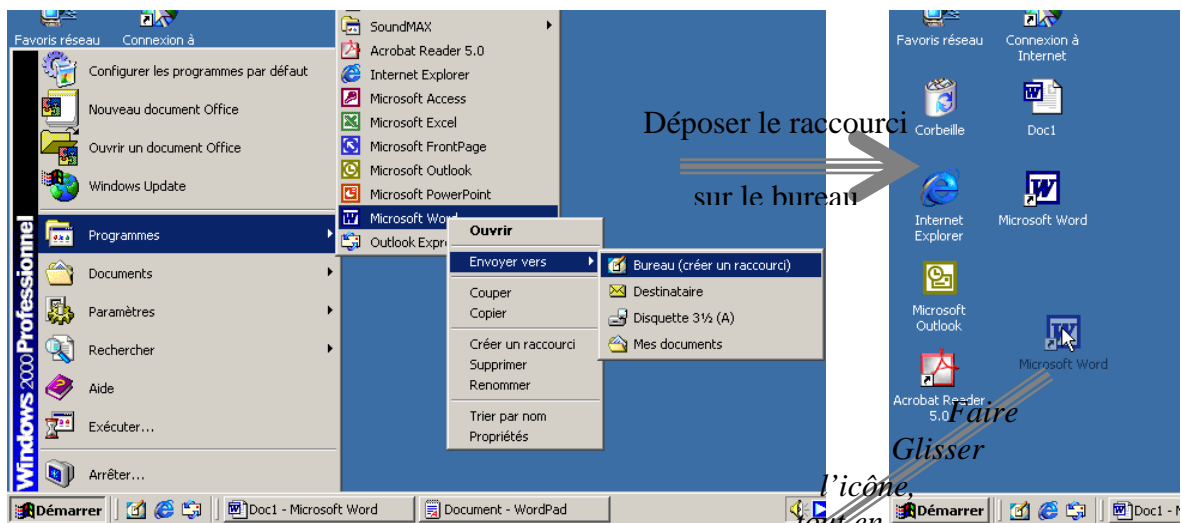
La fenêtre active correspondant à l'application en cours apparaît en surbrillance (bleu ou foncé).

Pour basculer de l'une à l'autre, on peut soit :

- Cliquer sur les boutons dans la barre des tâches
- Cliquer directement sur la fenêtre

Réduire, agrandir, restaurer ou fermer une fenêtre avec les boutons 

7. Boutons de raccourcis



Déposer le raccourci sur le bureau

Faire Glisser

l'icône, tout en

appuyant

le bouton

gauche

de la

souris

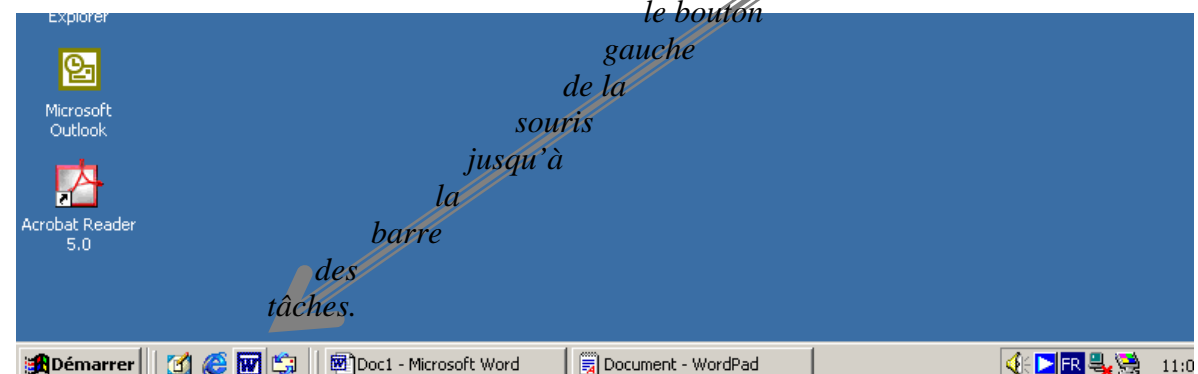
jusqu'à

la

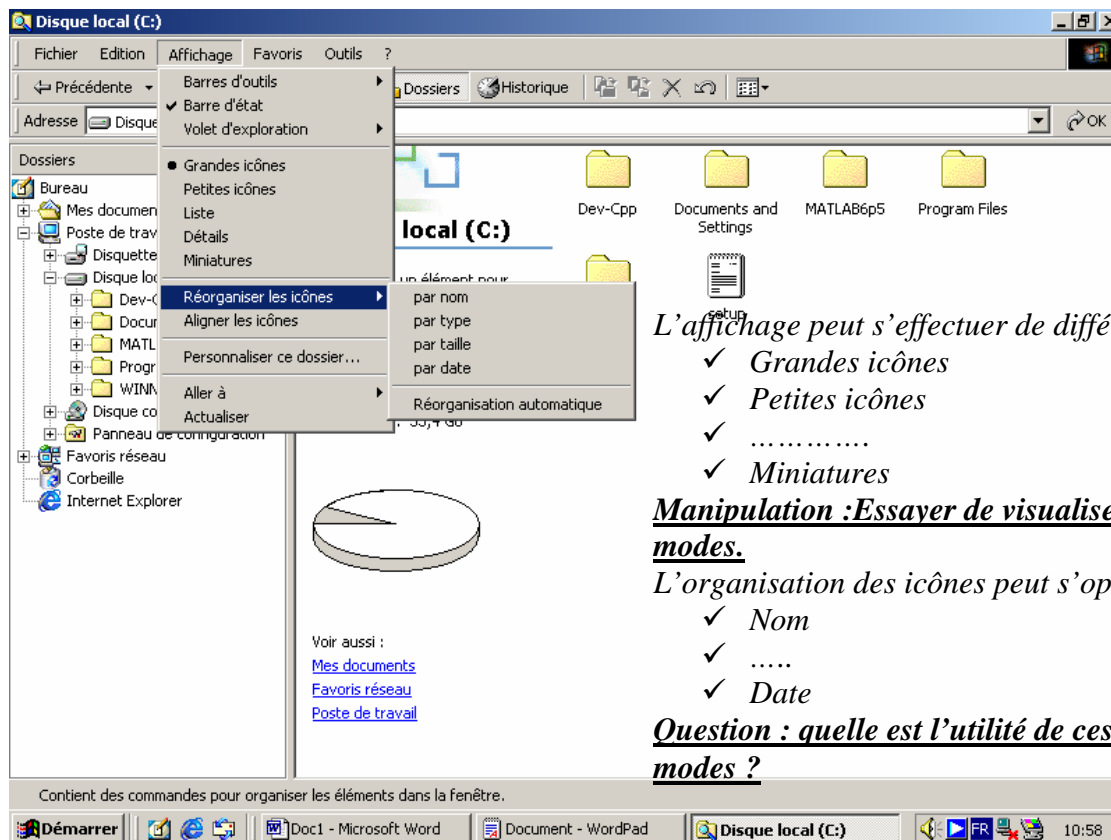
barre

des

tâches.



1. Visualisation répertoire (dossier), arborescence de C :



L'affichage peut s'effectuer de différentes manières :

- ✓ Grandes icônes
- ✓ Petites icônes
- ✓
- ✓ Miniatures

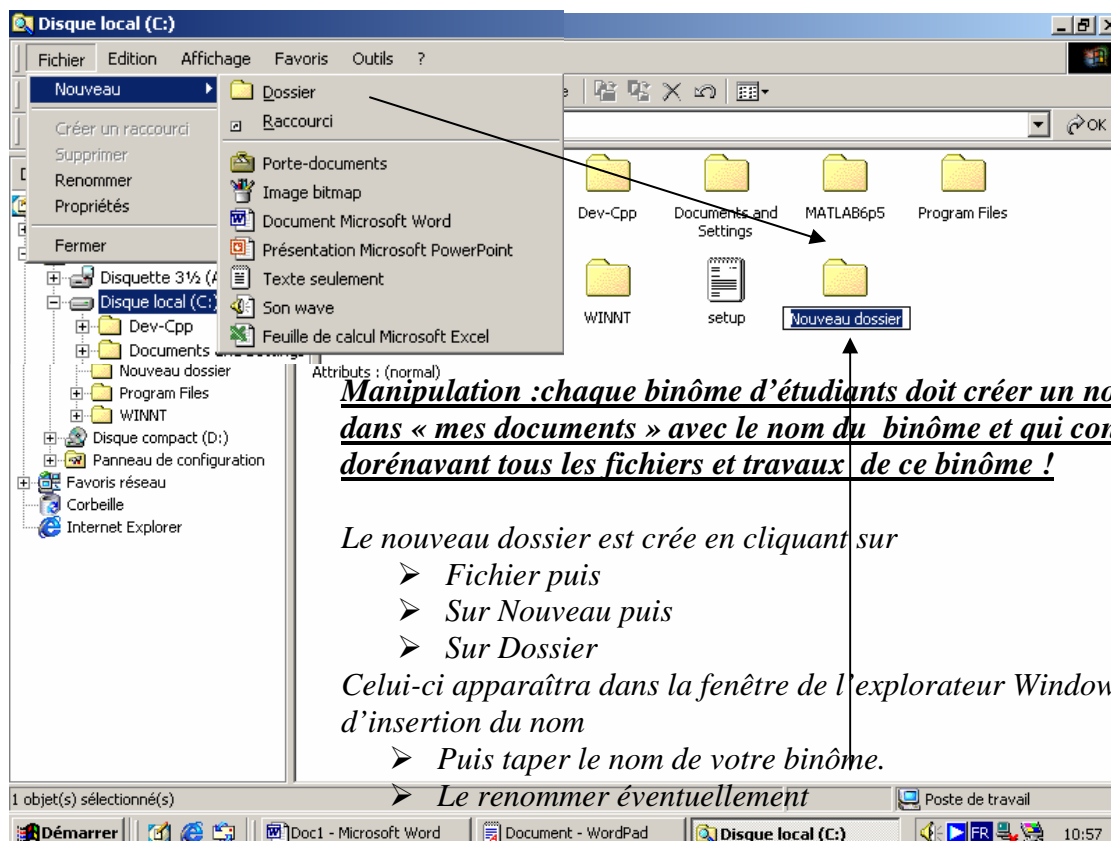
Manipulation : Essayer de visualiser ces différents modes.

L'organisation des icônes peut s'opérer par :

- ✓ Nom
- ✓
- ✓ Date

Question : quelle est l'utilité de ces différents modes ?

2. Création, suppression, renommage de dossiers.



Manipulation : chaque binôme d'étudiants doit créer un nouveau dossier dans « mes documents » avec le nom du binôme et qui contiendra dorénavant tous les fichiers et travaux de ce binôme !

Le nouveau dossier est crée en cliquant sur

- Fichier puis
- Sur Nouveau puis
- Sur Dossier

Celui-ci apparaîtra dans la fenêtre de l'explorateur Windows avec la zone d'insertion du nom

- Puis taper le nom de votre binôme.
- Le renommer éventuellement